

Số: .AA./ESL-KDĐT

TP. Hồ Chí Minh, ngày 12 tháng 05 năm 2026

ĐỀ NGHỊ THẨM ĐỊNH GIÁ

Kính gửi: Quý Công ty

CÔNG TY CỔ PHẦN TIẾP VẬN ĐÔNG SÀI GÒN (ESL)

- Mã số doanh nghiệp: 030108 6836
- Địa chỉ: Số 938/180 Nguyễn Thị Định, Khu phố 3, Phường Cát Lái, Tp. Hồ Chí Minh.
- Điện thoại: (028) 37422411
- Người liên hệ: Nguyễn Trương Đạt
- Số điện thoại: 0938 48 58 53- Email: datnt@esl-vn.com.

Đề nghị Quý Công ty báo giá thực hiện thẩm định giá đối với hạ tầng để hợp tác/cho khai thác kinh doanh như sau:

1. Khu đất thuộc Dự án khu Trung tâm dịch vụ - công nghiệp, phục vụ Cảng KCN Cát Lái (14.000m², đính kèm bản vẽ vị trí):

- Tài sản thẩm định giá: Hạ tầng cho khai thác kinh doanh với thời hạn từ 1-3 năm tại khu hạ tầng có diện tích **14.000m²** thuộc khu vực Dự án khu Trung tâm dịch vụ - công nghiệp, phục vụ khu Cảng KCN Cát Lái, Phường Thạnh Mỹ Lợi, Thành phố Thủ Đức, Thành phố Hồ Chí Minh (*nay là phường Cát Lái, Thành phố Hồ Chí Minh*) thuộc quyền quản lý, sử dụng của Công ty Cổ phần Tiếp vận Đông Sài Gòn.
- Thời điểm định giá: **Tháng 06/2026**
- Mục đích thẩm định giá: Xác định giá thị trường để hợp tác/cho khai thác kinh doanh hạ tầng.

2. Khu đất thuộc Dự án Cảng KCN Cát Lái (25.000m², đính kèm bản vẽ vị trí).

- Tài sản thẩm định giá: Hạ tầng cho khai thác kinh doanh với thời hạn từ 1-3 năm tại khu hạ tầng có diện tích **25.000m²** thuộc khu vực Dự án Cảng KCN Cát Lái, Phường Thạnh Mỹ Lợi, Thành phố Thủ Đức, Thành phố Hồ Chí Minh (*nay là phường Cát Lái, Thành phố Hồ Chí Minh*) thuộc quyền quản lý, sử dụng của Công ty Cổ phần Tiếp vận Đông Sài Gòn.
- Thời điểm định giá: **Tháng 06/2026**
- Mục đích thẩm định giá: Xác định giá thị trường để hợp tác/cho khai thác kinh doanh hạ tầng.

Vì lý do bảo mật thông tin, Công ty Cổ phần Tiếp vận Đông Sài Gòn sẽ cung cấp các giấy tờ liên quan đến tài sản thẩm định giá nêu trên qua email. Nếu Quý



Công ty quan tâm đến việc thực hiện thẩm định giá, xin vui lòng gửi email cho chúng tôi tại địa chỉ: datnt@esl-vn.com.

Công ty Cổ phần Tiếp vận Đông Sài Gòn cam kết: Cung cấp hồ sơ pháp lý về tài sản, các số liệu về đặc điểm kinh tế - kỹ thuật tài sản thẩm định giá, tất cả các vấn đề liên quan khác và chịu hoàn toàn trách nhiệm về thông tin đã cung cấp, hướng dẫn khảo sát tại địa điểm thẩm định giá.

Nếu Quý Công ty quan tâm đến việc thực hiện thẩm định giá, xin vui lòng phúc đáp bằng văn bản có đính kèm báo giá trước ngày **18./05/2026**.

Trân trọng.

Nơi nhận:

- Như trên;
- NĐDPL (báo cáo);
- Ban TGD (để biết);
- Đăng website Công ty;
- Lưu: VT, KDTT (datnt).

NGƯỜI ĐIỀU HÀNH
PHÓ TỔNG GIÁM ĐỐC

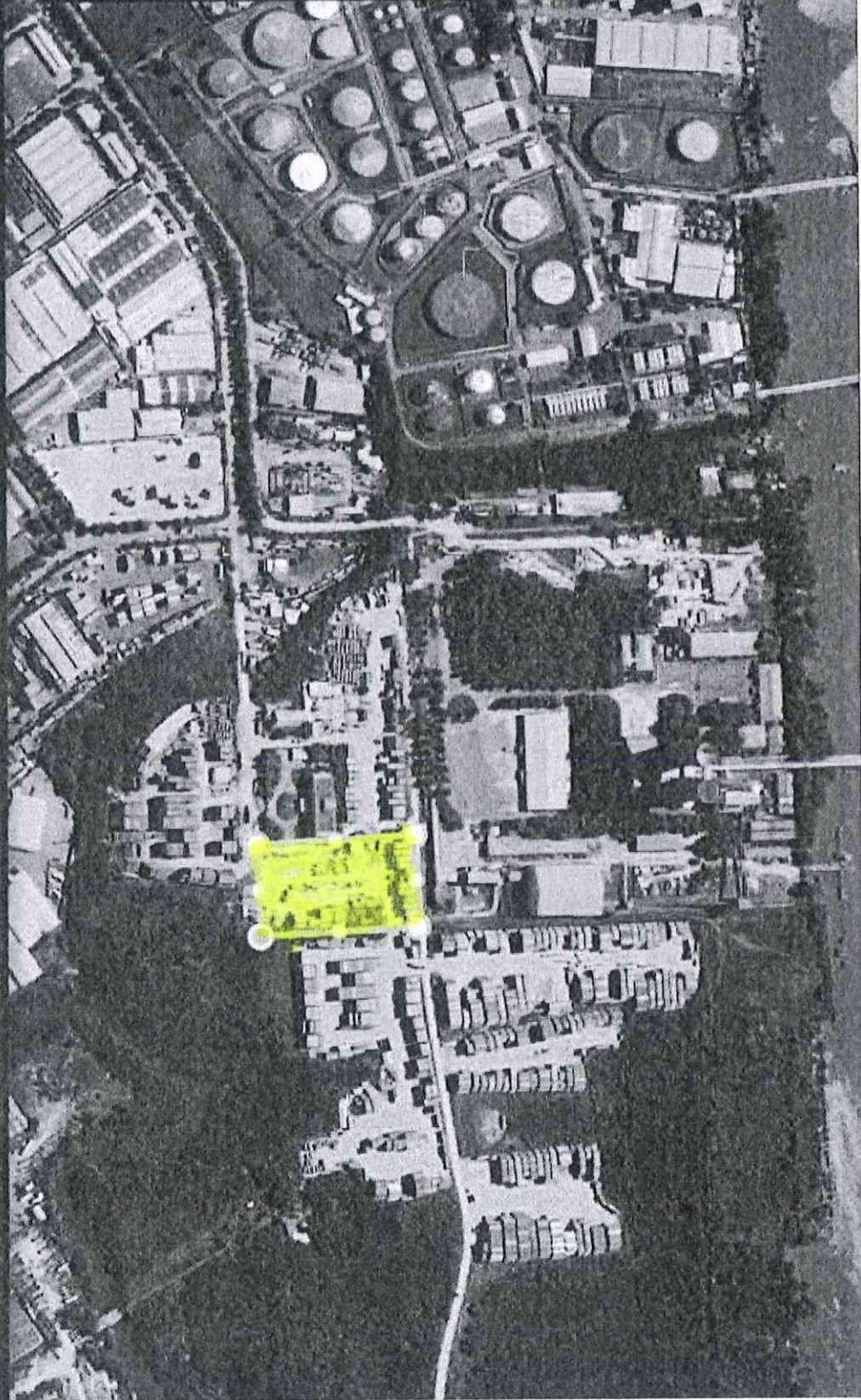


Dương Bình Hùng

1080836
CÔNG TY
PHÂN
PHỐI VẬN
CHUYỂN SÀI GÒN
- TP.HỒ

View Add Tools Help

Google Earth



Path or polygon

Click points on the map to draw

Perimeter
505.88 m

Area
14,929.82 m²

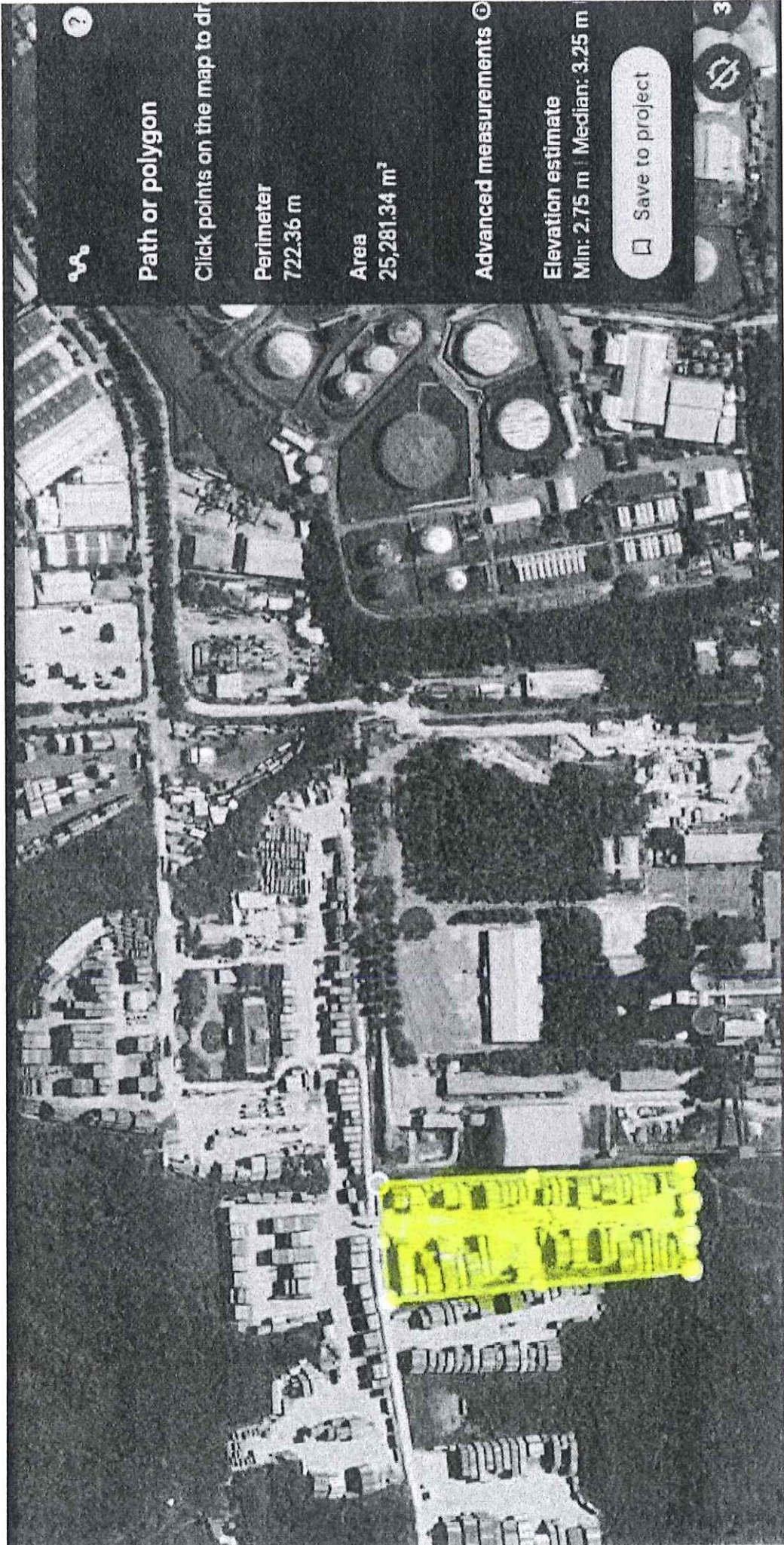
Advanced measurements

Elevation estimate
Min: 2.49 m | Median: 3.96 m

Save to project



3



?

Path or polygon

Click points on the map to dr...

Perimeter
722.36 m

Area
25,281.34 m²

Advanced measurements ©

Elevation estimate
Min: 2.75 m | Median: 3.25 m

Save to project

3

